

Umspannwerk Recklinghausen - Museum Strom und Leben

Adresse Uferstraße 2-4
 PLZ/Ort 45663 Recklinghausen
 Telefon 02361/9842216
 Fax 02361/9842215
 E-Mail info@umspannwerk-recklinghausen.de
 Web www.umspannwerk-recklinghausen.de
 Ansprechpartnerin Anja Fähnrich



Raumkapazitäten Erdgeschoss Museum

	Raummaße in Metern				in qm	Reihen					
	Länge	Breite	Höhe	Fläche		Parlam.	U-Form	Bankett	Gala	Empfang	Block
Erdgeschoss Museum	51,00	9,30-12,30	4,00	515	100	-	-	100	70	150	-



Technische Ausstattung

Leinwand (2,00 x 2,00 o. 2,00 x 2,70 m) bzw. Projektionsflächen
 Flipcharts
 Metaplanwände
 Tonanlage / Mikrofon
 Beamer
 Drehstromanschlüsse 16A, 32A

Das Angebot

Wir bieten das Erdgeschoß des Museum als Ganzes für große Gruppen bis 150 Personen an. Kleiner Gruppen haben die Möglichkeit, sich auf den Bistrobereich oder den attraktiven Straßenbahnbereich zu konzentrieren. Gern erstellen wir Ihnen ein Angebot nach Ihren individuellen Wünschen.

Die besondere Location

Besondere Veranstaltungen erfordern besondere Orte. Das Erdgeschoß des Museums Strom und Leben nimmt Sie und Ihre Gäste mit auf eine Zeitreise und bietet mit Lokomotive, Dampfturbine und Straßenbahn einen ungewöhnlichen Raum für Kundenveranstaltungen, Empfänge oder Vorträge. Das kommunikative Mittagessen während der Produktpräsentation oder ein Get-together nach der Tagung bekommen eine anregende Atmosphäre, die das gemeinsame Gespräch auch mit unbekanntem Partner erleichtert. Der museale Raum ermöglicht lockere Veranstaltungen am Stehtischen bis zu Bankettlösungen. Mobile Technik wie Leinwand oder Beamer kann zur Verfügung gestellt werden. Außerdem können wir bei Bedarf auf bewährte Partner für Technik, Mobiliar und Catering zurückgreifen.

Nutzungsmöglichkeiten

- Tagungen
- Produktpräsentationen
- Incentives
- Vorträge
- Lesungen

Lage

Autobahnen:
 A2, A42, A43: 3,3 km A40: 10,5 km

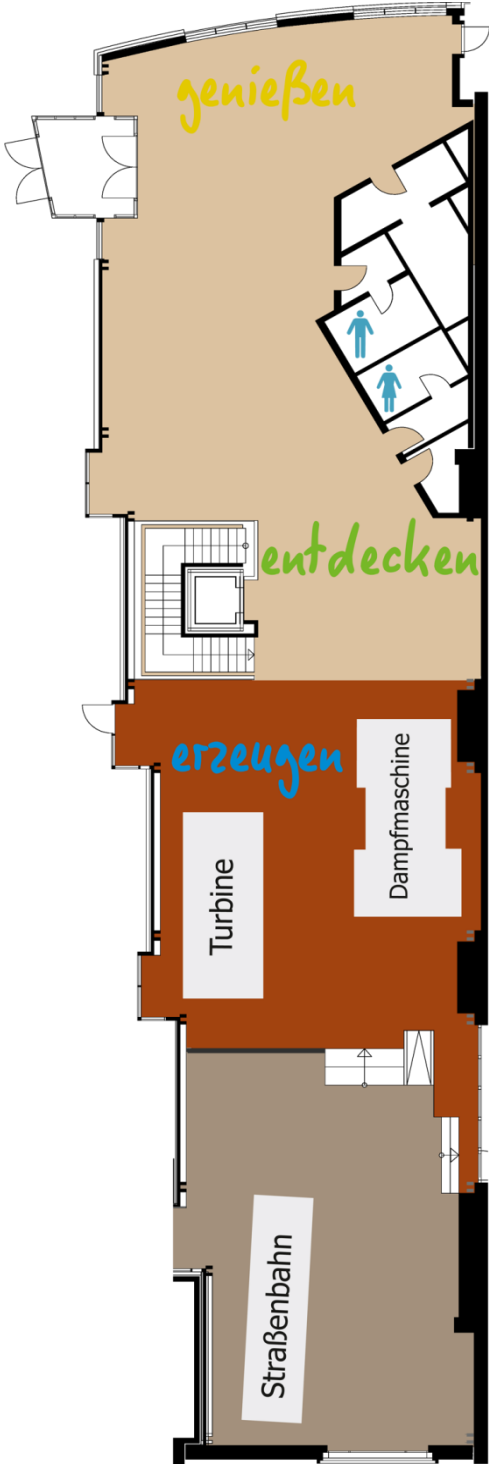
Bahnhöfe:
 Herne: 2,6 km, Recklinghausen: 7 km, Bochum: 12 km

Flughäfen:
 Dortmund: 52 km, Düsseldorf: 54 km



Umspannwerk Recklinghausen - Museum Strom und Leben

Erdgeschoß Museum



Sie sind dort →

