



# UMSPANNWERK RECKLINGHAUSEN

Museum  
Strom und Leben

Programm 2018



## SPANNUNG ERLEBEN

**DAS JAHR 2018 IM MUSEUM STROM UND LEBEN**

UMSPANNWERK RECKLINGHAUSEN - MUSEUM STROM UND LEBEN

UFERSTRASSE 2-4, 45663 RECKLINGHAUSEN



### Verkehrsanbindung

Bahn: bis Bahnhof Herne oder Hauptbahnhof Recklinghausen, von da weiter mit Bus SB20

ÖPNV: Bus SB20 bis „Kanalbrücke“ oder „Hochlarmarkstraße“

PKW: Von den Autobahnabfahrten Herne-Baukau (A42), Recklinghausen-Süd (A2), Recklinghausen-Hochlarmark (A43) der braunen Beschilderung „Route Industriekultur“ folgen.



### Liebe Besucherinnen und Besucher

Das Thema des Museums Strom und Leben legt es nahe: Ein Besuch bei uns ist immer spannend. Aber noch viel spannender wird es, wenn Sie an einer unserer Themenführungen teilnehmen, eine der Sonderausstellungen anschauen oder uns anlässlich einer unserer großen Veranstaltungen wie der ExtraSchicht besuchen. Um Ihnen die Planung zu erleichtern, haben wir in diesem Jahr erneut einen Veranstaltungskalender in gedruckter Form erstellt. Hier finden Sie alle Termine des Jahres 2018 übersichtlich, aber auch in der gebotenen Kürze zusammengefasst. Wenn Sie an ergänzenden Informationen zu den Veranstaltungen interessiert sind, setzen Sie sich mit uns in Verbindung oder besuchen Sie unsere Homepage, die stets den aktuellsten Stand unserer Angebote bereithält. Wir hoffen, dass wir Ihr Interesse geweckt haben.

Besuchen Sie uns im Umspannwerk im Recklinghäuser Süden.



Sabine Oetzel  
- Museumsleiterin -



Hanswalter Dobbeltmann  
- Museumsleiter -

## Inhaltsverzeichnis

4	Fahrradverleih
5	Öffnungszeiten und Preise
5	RuhrTOP Card
6	Sonderführungen
7	Hochspannungsvorführungen
8	Segway-Touren
9	Süder Sofa
10	Sonderführungen 90 Jahre Umspannwerk
12	Lichterfest
12	Feriencamp Licht und Erde
13	Internationaler Museumstag
14/15	Unsere Termine im Jahresüberblick
16	Day of Song
16	ExtraSchicht
17	Ausstellung Joe Bunni „+/- 5 Meter“
18	Ausstellung „Glänzende Aussichten“
19	Ausstellung Rosa Lachenmeier „Städtlicher“
20	Exkursion „Spannend über´s Netz“
21	Ausgeflippt!
22	Führungen
22	Kindergeburtstage
23	Tagen im Museum
24	Unsere Partner
26	Bildnachweis
26	Impressum

## Fahrradverleih

Direkt an der Südseite des Museums, parallel zur Emscher verläuft der Emscher Park Radweg. Über 230 Kilometer führt er mitten durch das Herz des ehemaligen Reviers. Das Museum ist eine der zahlreichen Radstationen von RevierRad. Bei uns können Räder für ein bis mehrere Tage auch „one way“ ausgeliehen werden. Um sicher zu gehen, dass die von Ihnen gewünschten Fahrräder bei uns auch bereit stehen, buchen Sie die Fahrräder bitte über die Homepage von RevierRad. Bitte beachten Sie dabei, dass RevierRad etwa 5 Tage Vorlaufzeit benötigt.



## Öffnungszeiten und Preise

### Öffnungszeiten:

**Montag - Samstag 10.00-17.00 Uhr, Sonntag 10.00-18.00 Uhr**

Geschlossen: 1.1., 30.3., 23.4., 29.6., 1.11., ab 1.12.2018 bis 1.1.2019

Im Dezember 2018 sind bis zum 16.12. Besuche mit Gruppen, Schulklassen, Geburtstagen und Tagungen nach Voranmeldung möglich.

### Eintrittspreise 2018:

Eintritt	5,50 €
Ermäßigter Eintritt	4,00 €
Schüler im Klassenverband p.P.	3,00 €
Schüler im Klassenverband mit Programm p.P.	2,00 €
Kitas mit Programm	1,00 €
Gruppen ab 10 Personen p.P.	4,00 €
Kleingruppen (max. 2 Erwachsene, 3 Kinder)	17,50 €
Führungen für Schulklassen pro Klasse	32,00 €
Gruppenführungen p.P.	4,00 €
Hochspannungsvorführungen p.P.	2,50 €
Führungen für Kindergruppen	3,50 €
Aufschlag für Führungen an Samstagen, Sonntagen, Feiertagen und außerhalb der Öffnungszeiten pro Führung	40,00 €

## RuhrTOP Card

Das Museum Strom und Leben ist Verkaufs- und Akzeptanzstelle der RUHR.TOPCARD. Die RUHR.TOPCARD 2018 ist im Museum Strom und Leben zum Preis von 54,00 Euro für Erwachsene und 35,00 Euro für Kinder (Geburtsjahrgänge 2004 bis einschließlich 2013) erhältlich. Die Karte ist vom 1. Januar bis einschließlich 31. Dezember 2018 gültig. Beim Kartenerwerb erhalten Sie den Erlebnisführer 2018, in dem die über 100 Attraktionen aufgeführt sind, die mit der RUHR.TOPCARD zu vergünstigten Konditionen besucht werden können.

Detailinformationen zur Karte erhalten Sie auf der Homepage zur [RUHR.TOPCARD](#).



## Sonderführungen

An einigen Sonntagen im Jahr bieten wir offene Führungen an, denen sich auch Einzelbesucher anschließen können. Eine Voranmeldung für diese Termine ist nicht notwendig.

Die Führungen dauern etwa 75 Minuten, die Teilnahmegebühr beträgt 4,00 € zzgl. Eintritt. Beginn der Führungen ist um 15.00 Uhr am Museumseingang.

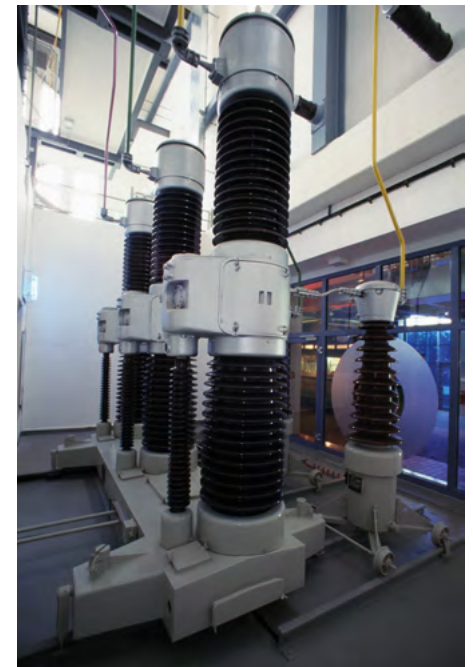
Sonntag, 21.1.2018	Sonntag, 15.7.2018
Sonntag, 18.2.2018	Sonntag, 19.8.2018
Sonntag, 18.3.2018	Sonntag, 16.9.2018
Sonntag, 15.4.2018	Sonntag, 28.10.2018
Sonntag, 20.5.2018	Sonntag, 18.11.2018
Sonntag, 17.6.2018	

## Hochspannungsvorfürungen

Besucher, die im Rahmen der ExtraSchicht das Museum Strom und Leben besuchen, kennen sie: die Akteure von Teslion, die alljährlich im Sommer dafür sorgen, dass es auf der Außenfläche des Museums ordentlich blitzt und funkt. Mit seinen spektakulären Hochspannungsvorfürungen hat Teslion in den vergangenen Jahren dazu beigetragen, dass das Museum Strom und Leben 2014 und 2016 zum durch die Besucher bestbewerteten Standort der ExtraSchicht wurde. Mittlerweile hat Teslion auch eine „indoor-geeignete“ Variante dieser Vorfürungen entwickelt, die seit Januar 2017 im Museum Strom und Leben zu sehen ist. Florian Zellmer und Christian Bär von Teslion moderieren die Vorfürung in gewohnt humorvoller Weise und erläutern dabei unseren Gästen unter anderem die Wirkungen und physikalischen Hintergründe von Gleitentladungen, Tesla-Spule und Bandgenerator.

An allen genannten Tagen finden die Hochspannungsvorfürungen um 12.30 Uhr, 15.00 Uhr und 16.30 Uhr statt. Die Vorfürung dauert rund 20 Minuten, die Teilnahme am Programm kostet 2,50 € zusätzlich zum Museumseintritt.

Sonntag, 7.1.2018
Sonntag, 11.2.2018
Sonntag, 4.3.2018
Sonntag, 1.4.2018
Sonntag, 6.5.2018
Sonntag, 3.6.2018
Sonntag, 5.8.2018
Sonntag, 2.9.2018
Sonntag, 7.10.2018
Sonntag, 4.11.2018



## Segway-Touren

### 3 in 1: Umspannwerk, Emscherinsel und Halde Hoheward!

#### Segway fahren an der Emscher

Soviel auf einer Tour! Sie beginnen oder beenden den Tag mit einer Führung durch das Museum Strom und Leben. Hier wird die Geschichte der Elektrizität auf faszinierende Art erlebbar. Von diesem Ankerpunkt der Route der Industriekultur geht es mit dem Segway entlang des Rhein-Herne-Kanals und der Emscherinsel durch den Emscherbruch hoch hinauf auf die Halde Hoheward und zum Horizontobservatorium.



Der Rückweg führt dann an der Emscher entlang mit ganz vielen erstaunlichen Einblicken und wunderschönen Ausblicken. RegioGuide-Ruhr bietet diese Touren rund ums Museum Strom und Leben an folgenden Tagen an:

Samstag, 21.4.2018	Sonntag, 26.8.2018
Sonntag, 27.5.2018	Samstag, 22.9.2018
Samstag, 4.8.2018	

An den genannten Tagen finden jeweils zwei Programme statt. Das erste Programm startet um 10.00 Uhr und endet um 13.00 Uhr, das zweite beginnt um 14.00 Uhr und endet um 17.00 Uhr.

Der Preis pro Person beträgt für die ca. zweistündige Segway-Tour (inkl. gründlicher Einweisung), den Eintritt und die etwa einstündige Führung durch das Museum Strom und Leben 62,00 €. Eine Teilnahme ist ab dem Alter von 15 Jahren (Mofa-Führerschein erforderlich) möglich. Die Anmeldungen zur Tour erfolgen über die Homepage von RegioGuide-Ruhr:

[www.regioguide.ruhr](http://www.regioguide.ruhr) - Dort finden sich auch noch weitere Hinweise zur Tour.

## Februar / März 2018

### Süder Sofa

Die Süder Werbe- und Interessengemeinschaft (SWIG) und die Immobilien- und Standortgemeinschaft Bochumer Straße (ISG) möchten auch in diesem Jahr aufs „Süder Sofa“ bitten. Experten, Persönlichkeiten aus dem öffentlichen Leben und Aktive aus der Südstadt werden über interessante lokale Themen plaudern und diskutieren. Willkommen zum Zuhören und Mitdiskutieren sind alle Menschen, die sich für Recklinghausen-Süd interessieren.

Den genauen Termin entnehmen Sie bitte unserer Homepage bzw. [www.recklinghausen-sued.de](http://www.recklinghausen-sued.de).



## Sonderführungen: „90 Jahre Umspannwerk Recklinghausen“

„Ein Meisterwerk zeitgemäßer Baukunst“. Mit diesen lobenden Worten stellte die Recklinghäuser Zeitung ihren Lesern am 17. Februar 1928 das neue Umspannwerk der Vereinigten Elektrizitätswerke Westfalen (VEW) im Süden der Stadt vor. Insgesamt entstanden damals sechs miteinander verbundene Gebäude: die 110-kV-Halle mit angebautem Transformatorenhaus, eine 10-kV-Schalthele, ein Trafohaus für die 10- und 5-kV-Transformatoren, eine Leitwarte und ein Wohnhaus. Das Umspannwerk Recklinghausen entsprach in Form und Konstruktion den zeitgenössischen Vorstellungen moderner Industriearchitektur: Der Baukörper wurde baulich klar gegliedert, um die Systematik der Arbeitsabläufe bereits von außen erkennbar zu machen.

Die innere Tragekonstruktion und die Decken wurden in Stahl und Stahlbeton ausgeführt, während man für die Außenmauern nahezu zwei Millionen Ziegel verarbeitete. Das Umspannwerk übernahm den Strom aus dem damals entstehenden 110-kV-Hochspannungsnetz, transformierte die Spannung auf 10 kV herunter und speiste ihn in das Mittelspannungsnetz ein. Die „Einhausung“ der Technik hielt man aufgrund der hohen Luftverschmutzung und Luftfeuchtigkeit am Standort für notwendig. Bauliche Veränderungen erfolgten in den ersten Jahren nicht.



Im Jahr 1940 wurden die Kapazitäten des Umspannwerks durch den Bau einer zusätzlichen 110-kV-Freiluftanlage zur Versorgung kriegswichtiger Betriebe bedeutend erweitert. Während des Zweiten Weltkrieges erhielt die 10-kV-Halle einen Anbau, in dem sich auch ein Luftschutzkeller befand. Die Halle wurde bei einem Luftangriff im November 1944 völlig zerstört. 13 Menschen, die sich im Keller aufhielten, kamen damals ums Leben. Ende der 1980er Jahre entsprach die Umspannanlage nicht mehr dem technischen Standard.

So sollte die gesamte Altanlage abgerissen werden, um Platz für eine Freiluftanlage zu schaffen. Dazu kam es aber nicht. Stattdessen entstand die Idee, denkmalpflegerische Gesichtspunkte und technische Notwendigkeiten in einem Restaurierungskonzept zusammenfließen zu lassen. 1991 begann die Wiederherstellung der historischen Gebäudesubstanz bei gleichzeitiger Umrüstung auf eine moderne 110-kV-Anlage. In der alten 110-kV-Halle sind heute eine schutzgasisolierte 110-kV-Schaltanlage, eine 10-kV-Schaltanlage und die mit digitaler Leittechnik ausgestattete Warte untergebracht. Die Transformatoren wurden auf der Südseite der Anlage aufgestellt. Aufgrund des geringen Platzbedarfs der neuen Anlage konnten die alten technischen Einrichtungen teilweise erhalten werden. Entsprechend den Bestimmungen des Denkmalschutzes wurde auch die zwischenzeitlich unter mehreren Farbschichten verschwundene Steinsichtigkeit des Mauerwerks wiederhergestellt. Da die Entfernung der Anstriche nicht möglich war, wurden sie mit einer Imitation des Ziegelmauerwerks übermalt. 1994 wurde das Umspannwerk in die Denkmalliste der Stadt Recklinghausen aufgenommen.

Seit Dezember 2000 nimmt das Museum Strom und Leben seine Besucher mit auf eine Zeitreise durch die Geschichte der Elektrifizierung. Es ist in einem modernen Anbau aus dem Jahr 1998 untergebracht, reicht mit seiner Dauerausstellung aber auch in weite Teile der Altanlage hinein. Im Jahr 2009 wurde das Museum um ein weiteres Gebäude erweitert. In ihm ist im Erdgeschoss eine Fahrzeughalle zu finden, in der einige Autos aus der historischen Elektroautosammlung von RWE gezeigt werden. Die Museumsneubauten sind bewusst als neuzeitliche Architektur kenntlich. Nur an einer Stelle ist man von diesem Prinzip abgewichen: Zur Westseite hin wurde die Front der 1966 abgerissenen Transformatorenhalle nachgestaltet.

Samstag, 17.2.2018  
Sonntag, 13.5.2018  
Sonntag, 9.9.2018

Die Führungen dauern etwa 75 Minuten, die Teilnahmegebühr beträgt 4,00 € zzgl. Eintritt. Beginn der Führungen ist um 15.00 Uhr am Museumseingang.

**10. Februar 2018**

### Lichterfest im Museum Strom und Leben

Seit seiner Erstaufgabe im Jahr 2007 hat sich das gemeinsam von der Initiative SÜD e.V. und dem Museum Strom und Leben veranstaltete Lichterfest zu einem vielbesuchten Stadtteilfest entwickelt.

In diesem Jahr werden sich 40 Vereine und Einrichtungen aus dem Stadtteil und dem benachbarten Herne an der Programmgestaltung beteiligen.



Zwischen 14.30 Uhr und 19.15 Uhr präsentieren sich diese Institutionen mit Tanz- und Musikdarbietungen, Bastelaktionen und einem vielfältigen kulinarischen Angebot im gesamten Museum Strom und Leben. Der Eintritt ist frei.

**3. - 6. April 2018**

### Feriencamp Licht und Erde

Noch nichts geplant in den Osterferien? Wie wär's mit einem spannenden Feriencamp? Unter dem Titel „Licht und Erde“ veranstaltet das Zdi in Kooperation mit sechs besonderen Orten für Schülerinnen und Schüler ab der 8. Klasse zwei viertägige Workshops mit vielen Experimenten. Die Teilnehmer des Workshops Erde besuchen das Archäologiemuseum in Herne, den Tierpark Bochum und das Bergbaumuseum in Bochum. Unter dem Schwerpunktthema Licht entdeckst du im Planetarium Bochum den Sternenhimmel, in der Sternwarte Bochum wird Satellitenforschung erlebbar und das Umspannwerk nimmt dich unter dem Titel „Es werde Licht – Die Eroberung der Nacht“ mit auf eine spannende Zeitreise.

Der Workshop im Umspannwerk beginnt in einem Dunkelraum, du lernst Licht- und Beleuchtungstechniken von der Kerze bis zur LED kennen, vergleichst Lichtfarbe, Helligkeit und Energieverbrauch und erforschst, welche Bedeutung die künstliche Helligkeit für den technischen Fortschritt hatte. Kannst du eine Vision entwickeln, wie es zukünftig aussehen wird?

Anmeldungen unter [www.zdi-portal.de](http://www.zdi-portal.de)



**13. Mai 2018, 11.00 Uhr und 15.00 Uhr**

### Internationaler Museumstag – Spaziergang an den Ufern der Emscher

Das Umfeld des Umspannwerks Recklinghausen weist eine hohe Dichte industriekulturell bedeutender Bauwerke auf. Nur einen Steinwurf vom 1928 errichteten Umspannwerk entfernt liegt der Rhein-Herne-Kanal. Seit seiner Eröffnung im Jahre 1914 ist er eine der verkehrsreichsten Wasserstraßen Deutschlands. Am Recklinghäuser Stadthafen blieb ein Hafenkran aus den 1920er Jahren erhalten. Durch ihren oft markanten Geruch macht sich die Emscher bemerkbar. Im Zuge der Industrialisierung wurde aus dem einstmals windungsreichen Fluss ein offener, schnurgerader Abwasserkanal. Der Reinigung des Emscherwassers diente die nahe gelegene Kläranlage. Den Faulturm ziert seit dem Kulturhauptstadtjahr 2010 ein Mosaik, das Szenen aus der Bergarbeiterbewegung zeigt.

Der Spaziergang beginnt im Umspannwerk Recklinghausen. Vom Dach des Gebäudes verschaffen wir uns zunächst einen Überblick. Anschließend geht es in den Stadthafen und die ehemalige Kläranlage. Nach etwa einer Stunde kehren wir zum Umspannwerk zurück.



## Termine 2018

### Januar

- Sonntag, 7.1.2018, 12.30/15.00/16.30 Uhr . . . . . Hochspannungsvorführungen | S. 7  
 Sonntag, 21.1.2018, 15.00 Uhr . . . . . Sonderführung | S. 6

### Februar

- Samstag, 10.2.2018, 14.30 - 19.30 Uhr . . . . . Lichterfest im Museum Strom und Leben | S. 12  
 Sonntag, 11.2.2018, 12.30/15.00/16.30 Uhr . . . . . Hochspannungsvorführungen | S. 7  
 Samstag, 17.2.2018, 15.00 Uhr . . . . . Sonderführung „90 Jahre Umspannwerk“ | S. 10

### März

- Sonntag, 4.3.2018, 12.30/15.00/16.30 Uhr . . . . . Hochspannungsvorführungen | S. 7  
 Sonntag, 18.3.2018, 15.00 Uhr . . . . . Sonderführung | S. 6  
 Sonntag, 25.3.2018, 15.00 Uhr . . . . . Eröffnung Ausstellung Joe Bunni „+/- 5 Meter“ | S. 17

### April

- Sonntag, 1.4.2018 – Montag, 30.4.2018 . . . . . Ausstellung Joe Bunni „+/- 5 Meter“ | S. 17  
 Sonntag, 1.4.2018, 12.30/15.00/16.30 Uhr . . . . . Hochspannungsvorführungen | S. 7  
 Dienstag, 3.4.2018 – Freitag, 6.4.2018 . . . . . Feriencamp „Licht und Erde“ | S. 12  
 Sonntag, 15.4.2018, 15.00 Uhr . . . . . Sonderführung | S. 6  
 Samstag, 21.4.2018, 10.00/14.00 Uhr . . . . . Segway-Touren | S. 8

### Mai

- Dienstag, 1.5.2018 - Sonntag, 27.5.2018 . . . . . Ausstellung Joe Bunni „+/- 5 Meter“ | S. 17  
 Sonntag, 6.5.2018, 12.30/15.00/16.30 Uhr . . . . . Hochspannungsvorführungen | S. 7  
 Sonntag, 13.5.2018, 15.00 Uhr . . . . . Sonderführung „90 Jahre Umspannwerk“ | S. 10  
 Sonntag, 13.5.2018, 11.00/15.00 Uhr . . . . . Spaziergang an den Ufern der Emscher | S. 13  
 Sonntag, 20.5.2018, 15.00 Uhr . . . . . Sonderführung | S. 6  
 Sonntag, 27.5.2018, 10.00/14.00 Uhr . . . . . Segway-Touren | S. 8

### Juni

- Sonntag, 3.6.2018, 12.30/15.00/16.30 Uhr . . . . . Hochspannungsvorführungen | S. 7  
 Sonntag, 17.6.2018, 15.00 Uhr . . . . . Sonderführung | S. 6  
 Sonntag, 17.6.2018, 16.00 Uhr . . . . . Eröffnung Ausstellung „Glänzende Aussichten“ | S. 18  
 Montag, 18.6.2018 – Samstag 30.6.2018 . . . . . Ausstellung „Glänzende Aussichten“ | S. 18  
 Samstag, 30.6.2018 . . . . . Ausstellung Rosa Lachenmeier „Stadtlichter“ | S. 19  
 Samstag, 30.6.2018, 12.00-16.00 Uhr . . . . . !Sing - Day of Song | S. 16  
 Samstag, 30.6.2018, 16.00-19.00 Uhr . . . . . FrühSchicht der ExtraSchicht für Kinder | S. 16  
 Samstag, 30.6.2018, 18.00-02.00 Uhr . . . . . ExtraSchicht im Museum Strom und Leben | S. 16

### Juli

- Sonntag, 1.7.2018 – Dienstag 31.7.2018. . . . . Ausstellung Rosa Lachenmeier „Stadtlichter“ | S. 19  
 Sonntag, 1.7.2018 – Dienstag, 31.7.2018 . . . . . Ausstellung „Glänzende Aussichten“ | S. 18  
 Sonntag, 15.7.2018, 15.00 Uhr . . . . . Sonderführung | S. 6

### August

- Mittwoch, 1.8.2018 – Freitag 31.8.2018 . . . . . Ausstellung Rosa Lachenmeier „Stadtlichter“ | S. 19  
 Mittwoch, 1.8.2018 – Freitag 24.8.2018. . . . . Ausstellung „Glänzende Aussichten“ | S. 18  
 Samstag, 4.8.2018, 10.00/14.00 Uhr . . . . . Segway-Touren | S. 8  
 Sonntag, 5.8.2018, 12.30/15.00/16.30 Uhr . . . . . Hochspannungsvorführungen | S. 7  
 Samstag, 18.8.2018, 10.00 Uhr . . . . . Tagestour Museen OB/ RE | S. 20  
 Sonntag, 19.8.2018, 15.00 Uhr . . . . . Sonderführung | S. 6  
 Sonntag, 26.8.2018, 10.00/14.00 Uhr . . . . . Segway-Touren | S. 8

### September

- Samstag, 1.9.2018 – Sonntag 9.9.2018 . . . . . Ausstellung Rosa Lachenmeier „Stadtlichter“ | S. 19  
 Sonntag, 2.9.2018, 12.30/15.00/16.30 Uhr . . . . . Hochspannungsvorführungen | S. 7  
 Sonntag, 9.9.2018, 15.00 Uhr . . . . . Sonderführung „90 Jahre Umspannwerk“ | S. 10  
 Sonntag, 16.9.2018, 15.00 Uhr . . . . . Sonderführung | S. 6  
 Freitag, 21.9.2018, 17.00–22.00 Uhr . . . . . Ausgeflipt - Spielautomaten im Wandel der Zeit | S. 21  
 Samstag, 22.9.2018, 10.00/14.00 Uhr . . . . . Segway-Touren | S. 8  
 Samstag, 22.9.2018, 10.00-20.00 Uhr . . . . . Ausgeflipt - Spielautomaten im Wandel der Zeit | S. 21  
 Sonntag, 23.9.2018, 10.00-18.00 Uhr . . . . . Ausgeflipt - Spielautomaten im Wandel der Zeit | S. 21

### Oktober

- Sonntag, 7.10.2018, 12.30/15.00/16.30 Uhr . . . . . Hochspannungsvorführungen | S. 7  
 Sonntag, 28.10.2018, 15.00 Uhr . . . . . Sonderführung | S. 6

### November

- Sonntag, 4.11.2018, 12.30/15.00/16.30 Uhr . . . . . Hochspannungsvorführungen | S. 7  
 Sonntag, 18.11.2018, 15.00 Uhr . . . . . Sonderführung | S. 6



**30. Juni 2018, 12.00 – 16.00 Uhr**  
**!SING Day of Song**



Der von der Ruhr Tourismus GmbH (RTG) 2012 und 2014 im Rahmen der Nachhaltigkeit zur Kulturhauptstadt RUHR.2010 durchgeführte



„!SING – DAY OF SONG“ wurde neu konzipiert und wird 2018 am selben Tag wie die ExtraSchicht an ausgewählten Spielorten stattfinden.

Um 12.00 Uhr startet !SING im Umspannwerk mit einem spielortübergreifenden Programmblock, an den sich ein freies lokales Programm der Chöre anschließt. Der Day of Song endet um 16.00 Uhr. Der Eintritt ist frei.

**30. Juni 2018, 16.00 – 2.00 Uhr**  
**Die ExtraSchicht im Museum Strom und Leben**



Meterlange Blitze bei den spektakulären Hochspannungsversuchen, beeindruckende Vorführungen des Neonglasbläfers Marcus Thielen, die beliebten Dachbegehungen und die historischen Filme im Museumskino sind nur ein Ausschnitt aus unserem diesjährigen ExtraSchicht-Programm.

Außerdem erwartet Sie die Sonderausstellungen „Glänzende Aussichten“ mit 99 Karikaturen zum Klimawandel und „Stadtlichter“ von Rosa Lachenmeier, eine Lounge und natürlich ein ansprechendes kulinarisches Angebot.

Speziell für Kinder bieten wir schon ab 16.00 Uhr eine FrühSchicht mit Bastelprogramm.

Informationen zum Ticketkauf finden sich auf der Homepage zur Extraschicht.  
[www.extraschicht.de](http://www.extraschicht.de)

**25. März bis 27. Mai 2018**  
**Ausstellung: Joe Bunni „+/- 5 Meter“**

Bereits zum zweiten Mal zeigt das Museum Strom und Leben auf seinen Sonderausstellungsflächen im denkmalgeschützten Teil des Umspannwerks Recklinghausen Fotos des Pariser Naturfotografen Joe Bunni. In seinem „wirklichen Leben“ ist Joe Bunni Dentalchirurg in Paris. Seine Freizeit aber verbringt er zumeist auf Foto-Safaris. Seine Spezialität sind Wildlife Fotografien. Diese macht er mittlerweile so gut, dass er 2011 zum „Wildlife Photographer of the Year“ gekürt wurde.

In der Ausstellung „+/- 5 Meter“ sind Fotos zusammengefasst – darunter viele erst kürzlich entstandene -, die knapp über bzw. unter dem Meeresspiegel aufgenommen wurden und die die Vielfalt und Schönheit unseres Planeten in beeindruckenden Bildern festhalten.



17. Juni bis 24. August 2018

**Ausstellung: „Glänzende Aussichten“**

**99 Karikaturen zu Klima, Konsum und anderen Katastrophen**

In 99 Karikaturen zu Themen wie Lebensstil, Konsum, Klimawandel und Gerechtigkeit wagen 40 Karikaturistinnen und Karikaturisten einen überraschend anderen Blick auf die Herausforderungen unserer Zeit. Auf witzige, verblüffende und manchmal auch erschreckende Weise regen sie zum Nachdenken an über die Abgründe unseres individuellen Verhaltens, aber auch über die großen weltpolitischen Zusammenhänge.

Die Ausstellung ist als Kooperation des Erzbistums Bamberg mit MISEREOR entstanden.



30. Juni bis 9. September 2018

**Ausstellung: Rosa Lachenmeier „Stadtlichter“**

Wenn das Tageslicht verschwindet und vom elektrischen Licht abgelöst wird, erleben wir ihn, diesen magischen Moment, in dem jede Sekunde die Farben wechseln und sich alles fortlaufend ändert. Die beiden unterschiedlichen Lichtarten erzeugen einen reichen Farbklang in einem Moment des Übergangs, den die Künstlerin Rosa Lachenmeier als Ausgangspunkt ihrer Werke in dieser Ausstellung nimmt. Fotografiert in Langzeitbelichtung erscheint das elektrische Licht als vergrößerte Punkte, Flecken und Lichtstreifen, die die kommende Nacht überstrahlen.

Die Künstlerin kombiniert ihre Fotografien mit Malerei, um den Farbklang dieser Zwischenzeit noch einmal zu erweitern. Die fotografierten Lichter verwischen sich mit den Farbspuren, die sie über die Fotografie malt, spritzt und fließen lässt. Aus der Begegnung zweier Medien entsteht der flirrende Eindruck des Lichts, das das Dunkle vertreibt und eine eigene Ästhetik hervorbringt. Aus der „Heure bleue“, der „blauen Stunde“, wird die Stunde des Farbraums.



18. August 2018, 10.00 Uhr bis ca. 16.30 Uhr

### Spannend über's Netz

### Ausstellungsexkursion von „Energiewenden. Wendezeiten“ in Oberhausen zum Umspannwerk in Recklinghausen

Energiereiche Ausstellungen erwarten den Besucherinnen und Besucher im LVR-Industriemuseum Zinkfabrik Altenberg und im Umspannwerk Recklinghausen. Die Ausstellung „Energiewenden. Wendezeiten“ erzählt vom „Zeitalter der Elektrizität“ und Spannungsfeldern der jüngsten Energiewende. Die Teilnehmerinnen und Teilnehmer der Exkursion bekommen eine exklusive Kuratorinnenführung vor der täglichen Museumsöffnung. Im Umspannwerk Recklinghausen wird darüber hinaus die Geschichte der Stromverteilung lebendig erfahrbar. Bei gutem Wetter ist eine Dachbegehung möglich.



Es wird ein Kostenbeitrag erhoben.

Treffpunkt: LVR-Industriemuseum  
Zinkfabrik Altenberg  
Hansastr. 20  
46049 Oberhausen



21. bis 23. September 2018

### Ausgeflippt – Spielautomaten im Spiegel der Zeit

Früher eine Selbstverständlichkeit in der Stammkneipe, heute viel seltener zu erleben: Das Klicken und Klacken der kleinen schnellen Kugeln, das Klingeln und Blinken der farnefrohen Flipperautomaten. Wer in Erinnerungen schwelgen und mal wieder an den alten Apparaten spielen möchte, ist bei uns im September genau richtig.

Für alle Flipperfans und solche, die es werden möchten, bietet das Museum wieder drei Tage voll Spiel und Spannung. Nach dem großen Erfolg der Veranstaltung im letzten Jahr werden es diesmal sogar noch mehr klassische und neue Flipper sowie Arkadespiele sein, die unsere Partner – Pinball Universe, Klaus (Nomi) Fecke, Insert Coin und Amberg Automaten - ausgewählt haben. Die liebevoll und zum Teil aufwändig restaurierten Geräte werden dann in unserer Ausstellung zu sehen und natürlich als Freispieler zu bespielen sein.



## Führungen

Besuchergruppen bieten wir neben einer Überblicksführung durch das Museum Strom und Leben weitere Führungen mit inhaltlichen Schwerpunkten an. Einen Überblick über die aktuellen Angebote finden Sie auf unserer Homepage. Wir können in unserem Haus bis zu vier Gruppen gleichzeitig führen. Unsere Führungsangebote sind auf Gruppen ab 10 Personen ausgelegt. Für kleinere Gruppen beträgt der Preis für eine Führung pauschal 40,00 €, für alle anderen Gruppen berechnen wir pro Person pro Führung 4,00 €. Für Führungen außerhalb der Öffnungszeiten, am Wochenende oder an Feiertagen berechnen wir einen Aufschlag von 40 € pro Führung.

**Unser Tipp!** Nutzen Sie auch unser Gruppen-Angebot für die Kaffee- und Kuchenbewirtung zum Pauschalpreis von 5,00 € p.P.

## Kindergeburtstage

Die Besonderheit des Museums Strom und Leben, dass hier nur wenige Objekte in Vitrinen verschlossen, die meisten aber offen zugänglich sind, ermöglicht vor allem Kindern einen Zugang mit allen Sinnen. Entdecken und Ausprobieren stehen daher auch im Mittelpunkt unserer Kindergeburtstage. Die Geburtstagsgäste begeben sich auf die Reise in eine Zeit, in der Straßenbahnen noch Holzsitze, Friseure noch handbetriebene Rasierapparate und Telefone noch Wählscheiben hatten. Anschließend geht es in die Elektrowerkstatt. Hier können die Kinder ihre handwerklichen Fähigkeiten unter Beweis stellen. Die selbstgebaute Objekte dürfen natürlich im Anschluss mit nach Hause genommen werden und dienen nicht nur als Erinnerung an einen schönen und spannenden Geburtstag, sondern leisten vielleicht auch ganz praktische Dienste. Unsere Kindergeburtstagsangebote richten sich an Kinder ab dem Grundschulalter.

### Der 2-stündige Kindergeburtstag

mit spannender Entdeckungsreise durch die Welt des Stroms und Elektrowerkstatt kostet 85,00 €.

### Der 3-stündige Kindergeburtstag

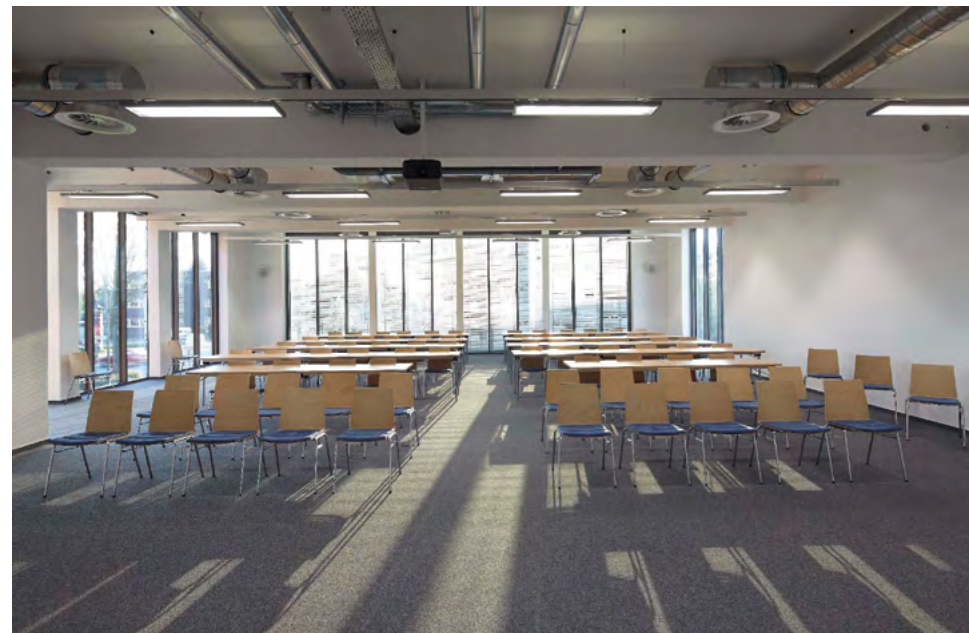
beinhaltet neben der Entdeckungsreise und einem besonderen Bastelprogramm eine Geburtstagstafel mit ansprechender Dekoration, Kuchen und Getränken. Dieser Geburtstag kostet 130,00 €. Gegen einen Aufpreis von 3,50 € pro Kind bieten wir eine „Pizza statt Kuchen-Variante“ an.

Alle Angebote gelten im Rahmen unserer Öffnungszeiten. Gern stehen wir Ihnen für weitere Auskünfte zu unseren Kindergeburtstagen zur Verfügung.

## Tagen im Museum Strom und Leben

Wenn Sie einen außergewöhnlichen Tagungsort suchen, werden Sie im Museum Strom und Leben sicher fündig. Im historischen Ambiente der denkmalgeschützten Umspannanlage bieten wir vier Tagungsräume mit Größen zwischen 30 und 180 qm für 10 bis 200 Personen an. Darüber hinaus kann auch das Erdgeschoss in der Dauerausstellung für Veranstaltungen gemietet werden. Unsere Räumlichkeiten eignen sich für Tagungen, Seminare, Workshops, Firmenpräsentationen, Vorträge, Ausstellungen und geschäftliche Feiern. In allen Tagungsräumen bieten wir Ihnen eine technische Grundausstattung mit Internetzugang, Beamer, Leinwand, Beschallungstechnik, Flip-Charts, Metaplanwänden und Moderatorenkoffer an. Während des Tagungsverlaufs sorgen wir selbstverständlich für Ihre Gäste. Die Standardbewirtung mit Kaffee, Tee, Kaltgetränken und Keksen während des ganzen Tages kann durch ein Frühstück oder eine nachmittägliche Kaffeepause mit Kuchen erweitert werden. Auch warme Speisen zum Mittag oder ein Buffet zum abendlichen Ausklang Ihrer Veranstaltung können wir Ihnen für Gruppen ab 10 Personen anbieten.

Dass wir Ihre Gäste auch durch unser Museum führen, ist für uns selbstverständlich. Gern erstellen wir Ihnen ein individuelles Angebot für Ihre Veranstaltung.



Unsere Partner



# SCHMITZ CATERING, SO SCHMECKEN FESTE.

02367 8553 / SCHMITZ-NRW.DE



## Bildnachweis

Titelbild: Andreas Fechner Düsseldorf  
 S.2 Christian Lünig  
 S.6 Andreas Fechner, Düsseldorf  
 S.7 Andreas Fechner, Düsseldorf  
 S.8 Museum Strom und Leben  
 S.10 Umspannwerk Recklinghausen 1928, Othmer, Angenendt&Co.  
 S.12 Museum Strom und Leben  
 S.13 innogy SE  
 S.16 RTG, Duschner  
 S.16 Museum Strom und Leben  
 S.17 Joe Bunni  
 S.18 Nel(loan Cozacu): „Plastiktüten“, Misereor  
 S.19 Rosa Lachenmeier: Verdoppelte Stadt, 2015  
 S.20 Arbeiter beim Bau der Nord-Süd-Leitung, um 1928, Historisches Konzernarchiv RWE  
 S.20 Bau der Nord-Süd-Leitung, um 1928, Historisches Konzernarchiv RWE  
 S.21 Museum Strom und Leben  
 S.23 Museum Strom und Leben  
 S.25 Andreas Fechner, Düsseldorf

## Impressum

Herausgeber: Zeitschalter gGmbH  
 Postadresse: Uferstraße 2-4, 45663 Recklinghausen  
[www.umspannwerk-recklinghausen.de](http://www.umspannwerk-recklinghausen.de)  
 Tel.: 02361 - 984 22 16 / 17  
 E-Mail: [info@umspannwerk-recklinghausen.de](mailto:info@umspannwerk-recklinghausen.de)  
 Redaktion: Hanswalter Dobbeltmann (V.i.S.d.P.), Sabine Oetzel  
 Gestaltung: Christof Wippermann, Wippermann-Design, Breckerfeld  
 Druckerei: CEWE-PRINT GmbH



### Jetzt € 4.000,- Elektroprämie sichern!<sup>1</sup>



**Kia Soul EV**



Sichern Sie sich jetzt € 4.000,- Elektroprämie<sup>1</sup> und steigen Sie um auf den Kia Soul EV – unser erstes reines Elektroauto. Mit 250 km Reichweite<sup>2</sup>, umweltfreundlich und komfortabel.

7-Jahre-Kia-Herstellergarantie\*, auch auf den Akku • voller Komfort mit 8-Zoll-Kia-Kartennavigation • Rückfahrkamera • Klimaautomatik • Geschwindigkeitsregelanlage • u.v.a.

Bei Verwendung von Energie aus regenerativen Quellen hat der Kia Soul EV einen durchschnittlichen Stromverbrauch von 14,7 kWh/100 km und eine CO<sub>2</sub>-Emission von 0 g/km.<sup>3</sup>

Ermittelt nach Richtlinie 715/2007\*195/2013ZX in der derzeit gültigen Fassung.

Gerne unterbreiten wir Ihnen Ihr ganz persönliches Angebot. Besuchen Sie uns und erleben Sie den Kia Soul EV bei einer Probefahrt.

The Power to Surprise

**Kia Soul EV KOMFORT  
für € 32.945,-<sup>1</sup>**

**KFZ-KURT!**  
 Bochumer Str. 82a · 45661 Recklinghausen  
 Telefon 02361/302260  
[www.kia-kurt-recklinghausen.de](http://www.kia-kurt-recklinghausen.de)

\*Max. 150.000 km. Gemäß den gültigen Garantiebedingungen. Einzelheiten erfahren Sie bei uns und unter [www.kia.com/de/kaufen/7-jahre-kia-herstellergarantie](http://www.kia.com/de/kaufen/7-jahre-kia-herstellergarantie)

<sup>1</sup> Beim Kauf eines noch nicht bereits zugelassenen Neuwagens Kia Soul EV. Privatkundenangebot unter Verrechnung der Elektroprämie gültig, solange die staatliche Prämie gewährt wird. Die Höhe und Berechtigung zur Inanspruchnahme des Umweltbonus ist durch die auf der Webseite des Bundesamts für Wirtschaft und Ausfuhrkontrolle unter <http://www.bafa.de> abrufbare Förderrichtlinie geregelt. Es besteht kein Rechtsanspruch auf Gewährung des Umweltbonus. Der Umweltbonus endet mit Erschöpfung der bereitgestellten Fördermittel, spätestens am 30. Juni 2019.

<sup>2</sup> Wert gemäß NEFZ (Neuer Europäischer Fahrzyklus). Die individuelle Fahrweise, Geschwindigkeit, Außentemperatur, Topographie und Nutzung elektrischer Verbraucher haben Einfluss auf die tatsächliche Reichweite.

<sup>3</sup> CO<sub>2</sub>-Emissionen, die durch die Produktion und Bereitstellung des Kraftstoffes bzw. anderer Energieträger entstehen, wurden bei der Ermittlung der CO<sub>2</sub>-Emissionen nicht berücksichtigt.

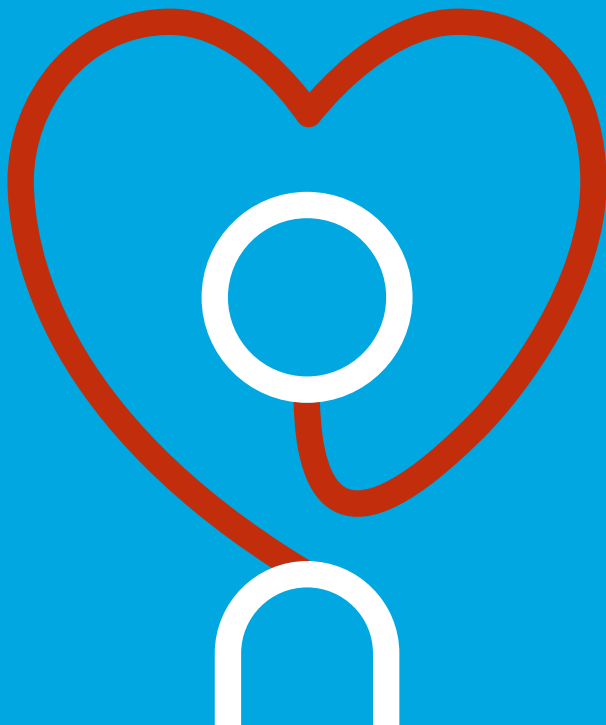
# Kommen Sie vorbei und lassen Sie sich beraten.

innogy ist ein junges Energieunternehmen, das mit ganzer Kraft daran arbeitet, die Energieversorgung der Zukunft nachhaltiger und komfortabler zu gestalten. Entdecken Sie, wie Sie mit uns einfach und clever Energie nutzen können und welche Vorteile und Services rund um Haushalt, Energie und Freizeit auf Sie warten. **Energie wird innogy.**



innogy  
Augustinessenstraße 2b  
45657 Recklinghausen

Mo – Fr 9.00 – 18.00 Uhr



innogy